

Autokran AK 48

AK 48e



Technische Daten

Zul. Gesamtgewicht [t]	26 (27)
Nutzlast max. [kg]	3.000 (opt. 6.000)
Ausfahrlänge max. [m]	49 (opt. 52)
Arbeitshöhe bis zum Ausleger [m]	34,7
Ausleger ausfahrbar [m]	6,3 - 14,4 (opt. 17,4)
Auslegernutzlast [kg]	3.000 - 1.000 (500)
Hauptmastwinkel [Grad]	90
Auslegerwinkel [Grad]	180
Schwenkbereich [Grad]	endlos
Hakengeschwindigkeit [m/min]	60
Reichweite im Kranbetrieb bei 500 kg [m]	32,8
Reichweite im Kranbetrieb bei 1 t [m]	28,5
Reichweite im Kranbetrieb bei 2 t [m]	19,6
Reichweite im Kranbetrieb bei 3 t [m]	15,4
Reichweite im Kranbetrieb bei 4 t [m]	11,1
Reichweite im Kranbetrieb bei 6 t [m]	8,5
Reichweite / Arbeitshöhe max. [m]	
mit Bügelkorb 250 kg	33,5 / 49,5
mit drehbarem Korb 350 kg (PK 350-D)	28,5 / 45,7
mit drehbarem Korb 600 kg (PK 600-D)	25,1 / 43,6
Antrieb	PTO, PTO + 400 V Akkuantrieb mit 230 / 400V Ladetechnik



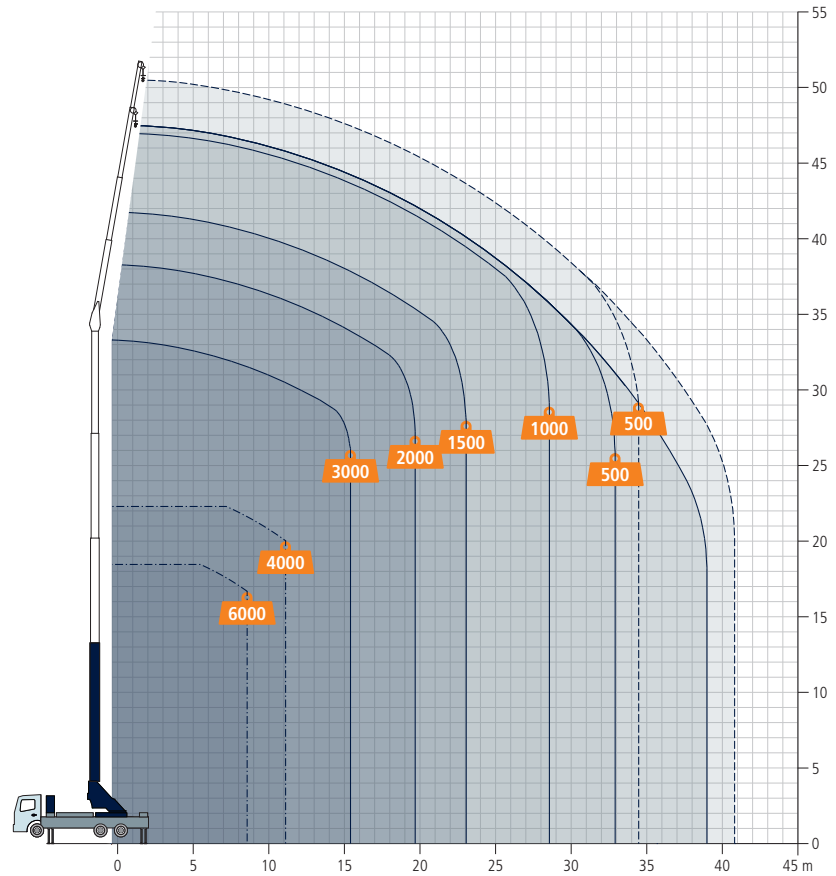
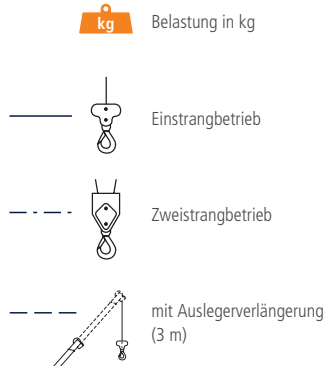
Der Autokran AK 48 punktet mit einer großen Auswahl an Antriebskonzepten, seinem innovativen Mastsystem, überragender Geschwindigkeit und neuester Steuerungstechnik. Leistungsstark hebt er Nutzlasten bis 3 t (opt. 6 t) und bietet Ausfahrlängen bis 49 m (opt. 52). Als Arbeitsbühne ist der AK 48 ausgelegt für große Korblasten bis zu 600 kg. Das kraftvolle Hydrauliksystem gewährleistet den zügigen Aufbau, eine Hakengeschwindigkeit von 60 m/min und ein hohes Arbeitstempo.

Der Mast ist im 90° Winkel zum Fahrzeug vollkommen senkrecht aufstellbar. Zudem kann der auf über 14 m hydraulisch ausfahrbare Aluminium-Ausleger sich mit komplett gestrecktem Gelenk in 180° Stellung aufrichten. Mit der Turmdrehkranfunktion teleskopiert der Kran dank einer rechtwinkligen Auslegerstellung Lasten direkt in das Gebäude hinein.

**Optional mit Personensicherungsmodus
und Böcker^{Connect}**

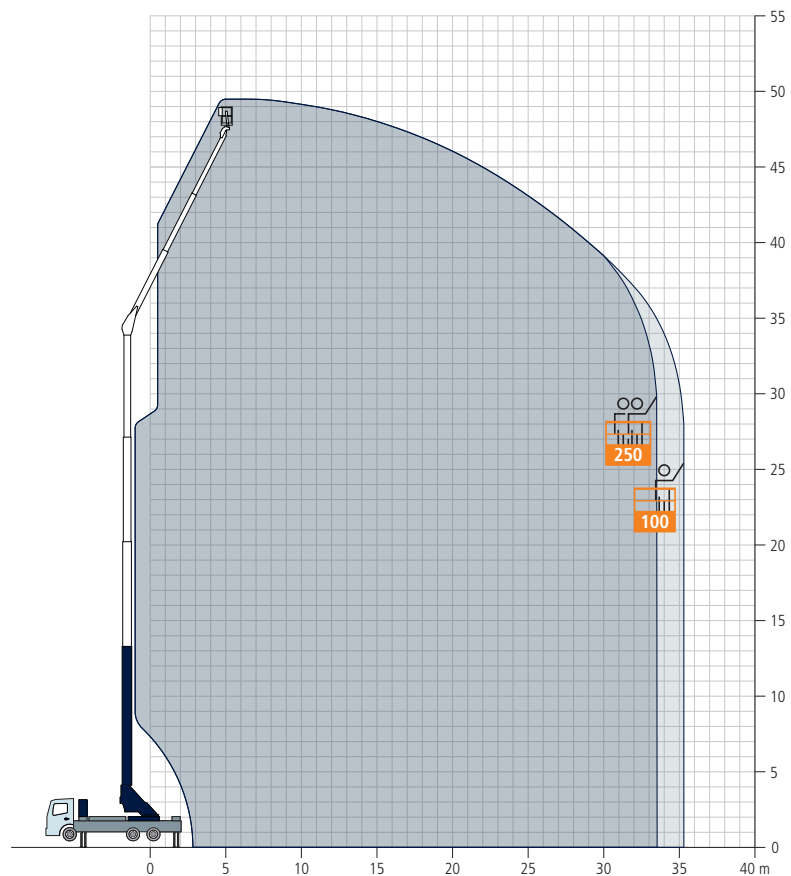
Böcker
MEIN WEG NACH OBEN

Reichweiten im Kranbetrieb



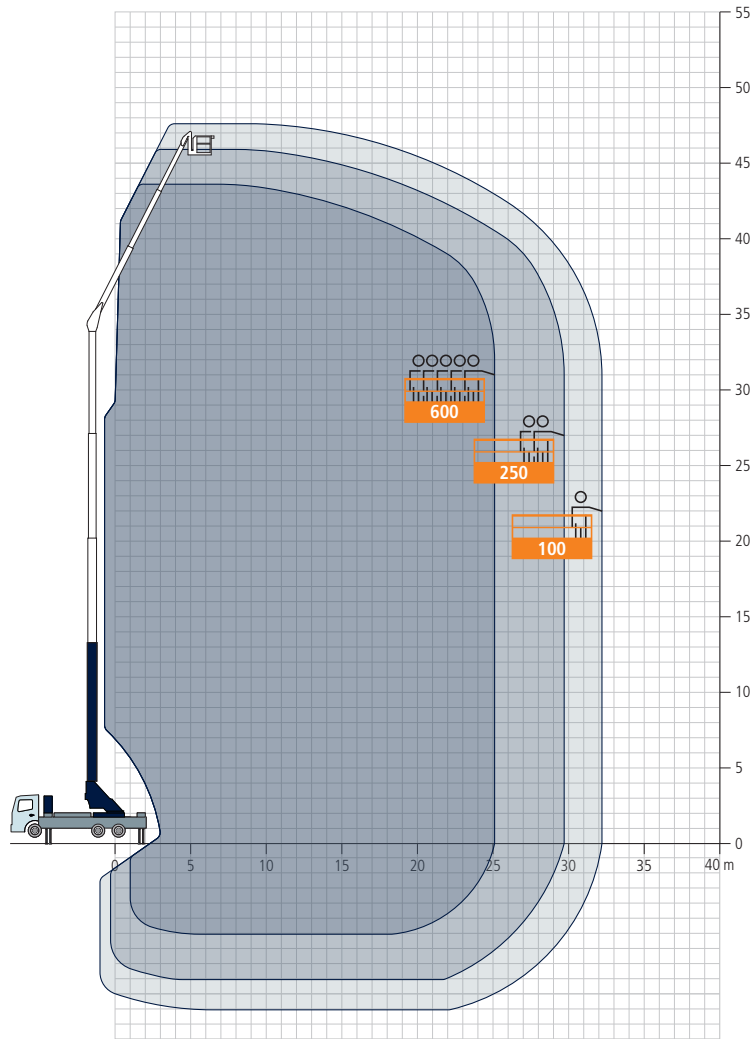
Reichweiten im Bühnenbetrieb

Bügelkorb PK 250-1

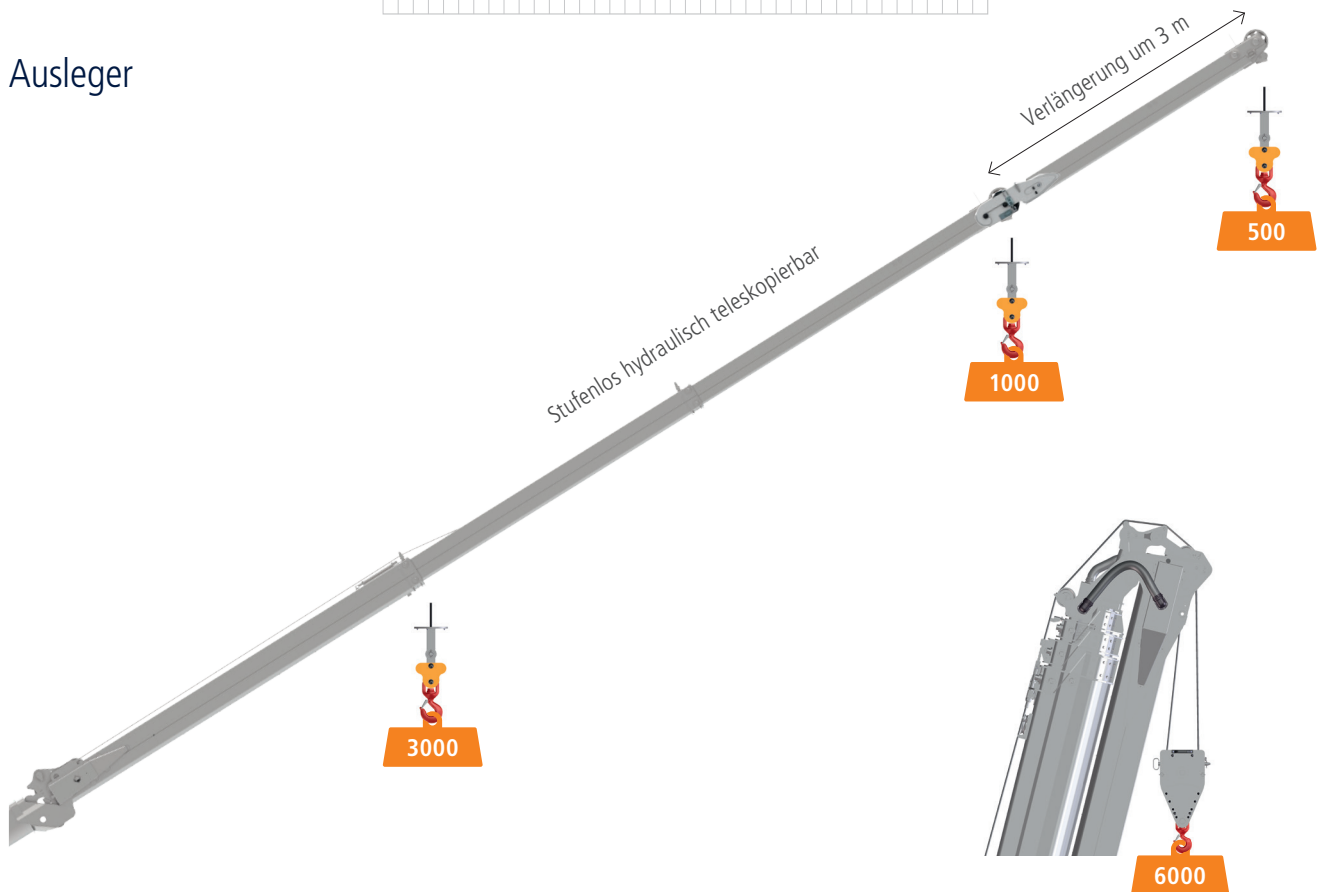


Reichweiten im Bühnenbetrieb

Dreh- und ausziehbarer Korb
PK 600-D



Ausleger

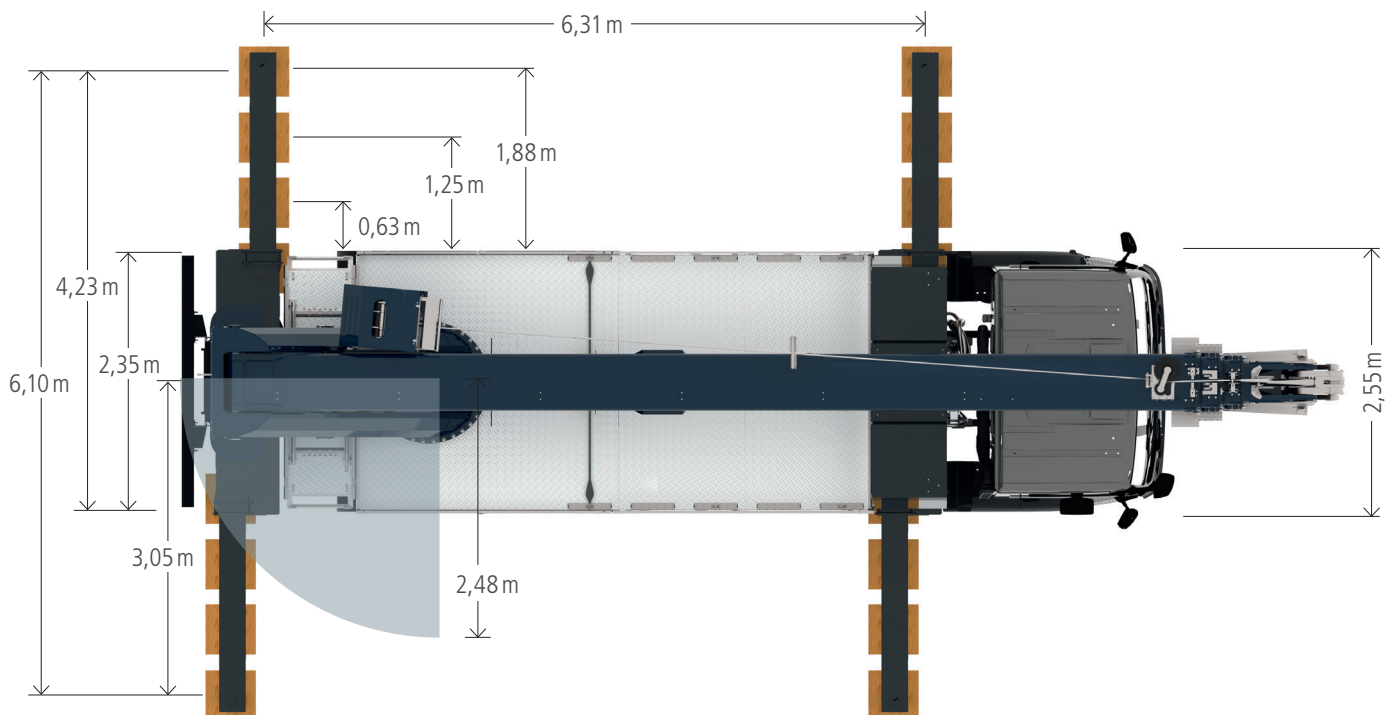
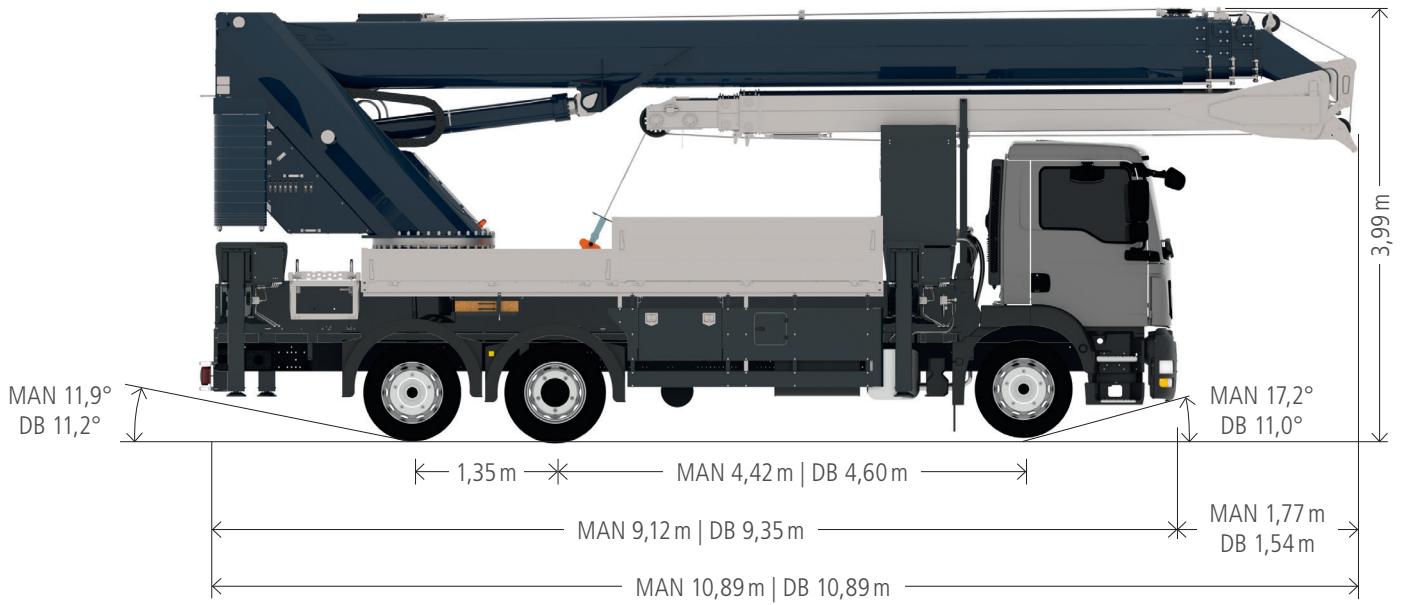


Es handelt sich um vorläufige Angaben. Alle Gewichtsangaben in kg. Maßangaben können geringfügig abweichen.

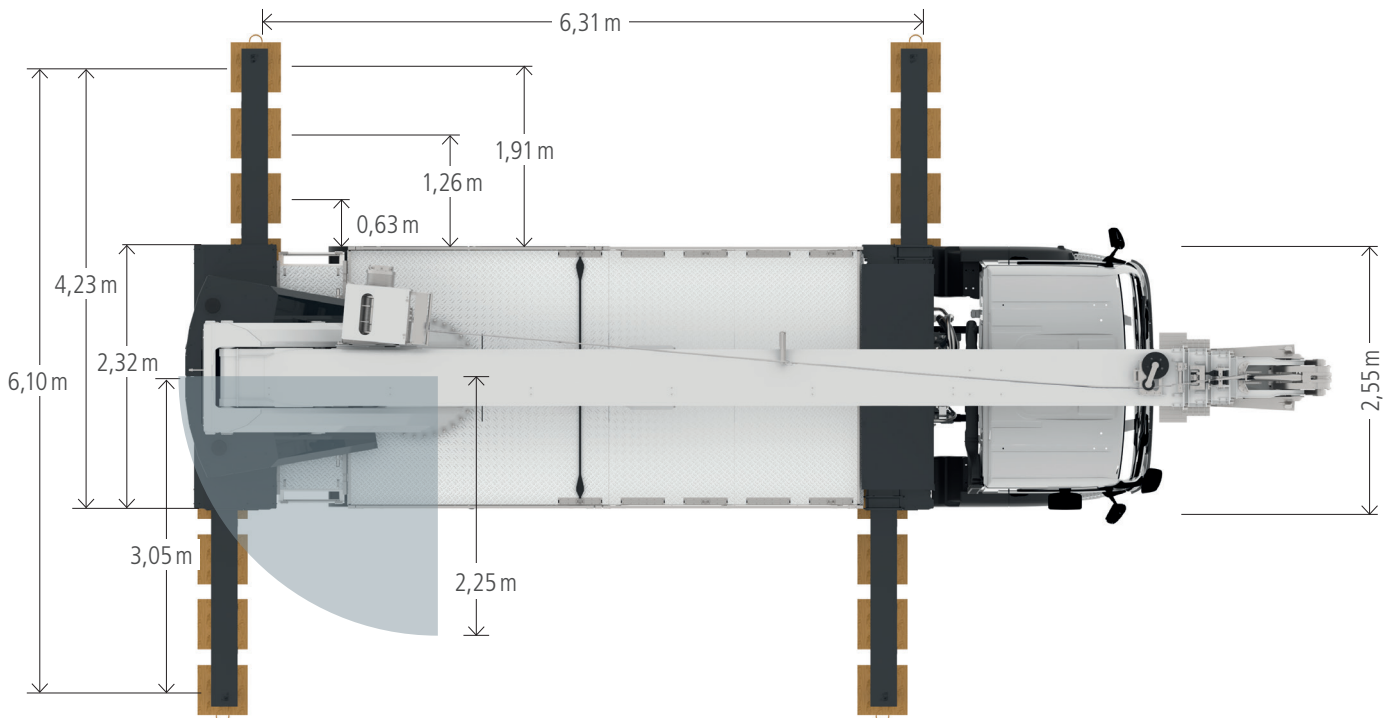
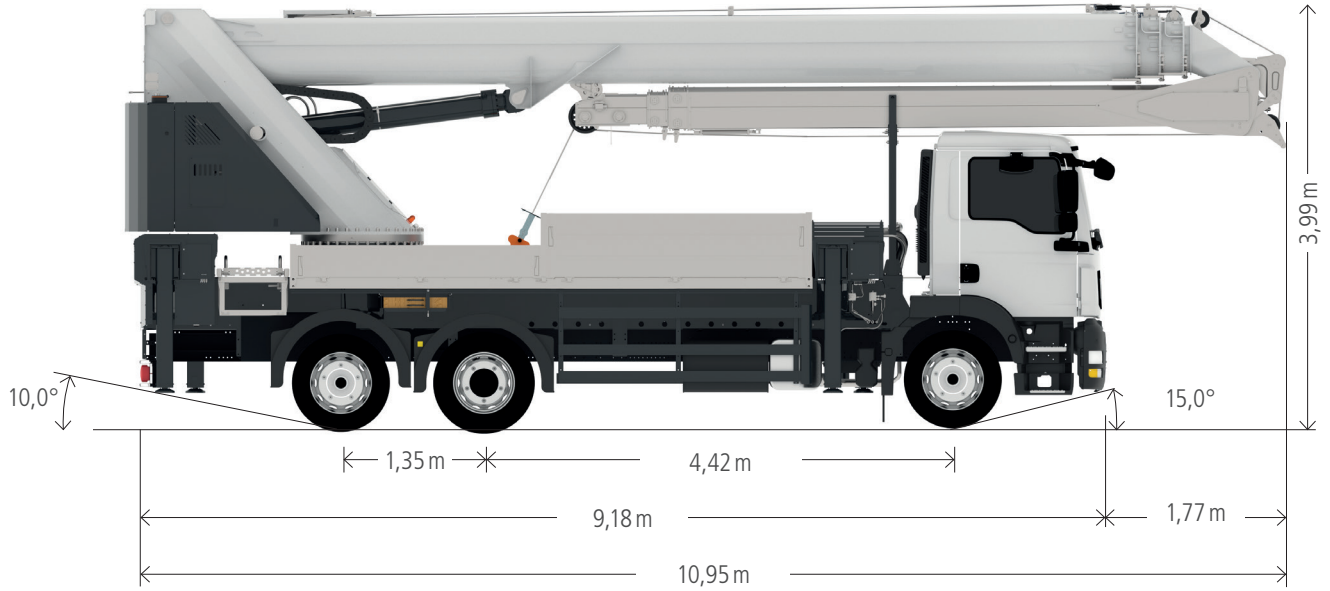
Arbeitsbereich



Fahrzeugmaße



Fahrzeugmaße



Böcker

www.boecker.de

Böcker Maschinenwerke GmbH

Lippestr. 69-73
59368 Werne

Fon +49 2389 79890
info@boecker.de